



halek

Produktkatalog



HALEK.AT

Branchen Know-how & persönliches Engagement

Als familiengeführtes Unternehmen mit Sitz in Hagenbrunn überzeugen wir bereits schon seit mehr als 35 Jahren mit einer bunten Produktvielfalt, Mut zur Innovation und einer funktionellen Sortimentsauswahl. Mit einem Portfolio, das rund 2000 Artikel für den Vending und Gastronomiebereich umfasst, gepaart mit viel persönlichem Service und Branchen-Know-how ist unser Team der Ansprechpartner, wenn es um individuelle **Produktberatung geht!**

Die Produktpalette unseres ISO-zertifizierten Betriebs umfasst

Füllprodukte

Weißer, Cacao, Cappuccinos, Tees, Kaffee Instant, Kaffee Bohne, Suppe

Becher

Bio Karton, PS Becher, Papier

PS Zubehör

Sammler, Spender, Rührstäbchen, Müllbeutel

Wir sind Partner **namhafter Produzenten**, die Artikel zeichnen sich durch beste und hochwertige Qualität, **exklusiver Geschmack** und technische beste Funktionalität aus. Speziell im **Becher Bereich** bieten wir zu den klassischen Papier- und PS Bechern, **Bio Vending Cups** an, diese sind aus **europäischer Produktion**, somit sind kürzeste Transportwege und verbleibende Wertschöpfung in Europa garantiert, beste Funktion ebenfalls.

Die Zustellung erfolgt ab unserem Zentrallager in Hagenbrunn mit rund 1800 Palettenplätzen, mit täglicher Verladung durch eigenen Fuhrpark und unseren Partnerspeditionen.

Überzeugen Sie sich auf unserer Website unter **www.halek.at** von unserem gesamten Sortiment. Gerne stehen wir jederzeit für alle Informationen und Angebote zur Verfügung.



Unsere Produkte

ANSPRUCHSVOLLES HYGIENESORTIMENT
MODERNSTE, ÖKOLOGISCHE VERPACKUNGEN
PRODUKTE FÜR TAKE AWAY & TO GO
CATERING & EVENT | FEINKOSTBEREICH
SERVIETTEN | REINIGUNGSPAPIER | TÜCHER



Echt nachhaltig! Verpackungen, die Sinn machen.

- Halek GmbH spezialisiert sich auf nachhaltiges Verpacken
- Echte Alternativen für alle Verpackungsvarianten
- ECO STAR by Halek Label kennzeichnet nachhaltige Verpackungen

Das Ziel der Halek GmbH ist es, aktiv an einem Umdenken, einer Neuausrichtung bei der Auswahl der verwendeten Materialien mitzuarbeiten und den Trend bewusst in Richtung Nachhaltigkeit zu beeinflussen. Bereits seit einigen Jahren bietet der Gastro-Großhandel optimal verwendbare Produkte für alle Bereiche an, die durch einfaches Handling, Temperaturbeständigkeit, perfekte Optik und umweltfreundliche Werkstoffe schon unzählige Kunden im täglichen Einsatz begeistern konnten. Für Gastronomiebetriebe wird es immer wichtiger adäquate Alternativen zu fossilen Materialien für deren umweltbewusste Kunden zur Verfügung zu stellen. Um diese Suche und die Auswahl der passenden Verpackungen und Rohstoffe für den anspruchsvollen Halek-Kunden zu vereinfachen hat sich das zukunftsorientierte Unternehmen wieder einmal etwas ganz Besonderes einfallen lassen – nämlich eine hausinterne Zertifizierung – das ECO STAR by Halek Label – welches Produkte kennzeichnet, die durch Umweltfreundlichkeit und bestes Preis-Leistungsverhältnis überzeugen. Alle Produkte aus Karton, Bio-Karton, Zuckerrohr oder Palmblatt werden so übersichtlich gekennzeichnet. Die Kennzeichnung garantiert darüber hinaus, dass diese Artikel als Altpapier, Kompost oder auch über Restmüllsammlung bequem und sorgenfrei entsorgt werden können. Die stetig wachsende nachhaltige Produktpalette umfasst bereits sämtliche To-Go-Verpackungen, To-Go-Becher, Servietten, Tragetaschen, Trinkhalme, diverse Party-Artikel, Bestecke, Teller und Schalen, Papiersäcke, Snack-Bags aber auch Reinigungs- und Hygienepapiere.



Der Umwelt zuliebe

Um den ökologischen Ansprüchen der aktuellen Zeit gerecht zu werden, ist es das Ziel der Halek GmbH, aktiv an einem Umdenken mitzuarbeiten und den Trend ganz bewusst in Richtung Nachhaltigkeit zu verstärken. So wird nahezu für jedes herkömmliche Produkt eine ökologische Alternative für die Kunden parat gestellt. „Wir kennzeichnen bereits seit 2018 alle umweltfreundlichen Verpackungen mit unserem hausinternen Gütesiegel – dem EcoStar by Halek Logo“, so Sascha Halek. Alle Produkte, die innerhalb des breit gefächerten Sortiments von Halek mit diesem Gütesiegel ausgewiesen sind, garantieren eine Entsorgung über Altpapier, Kompost oder Restmüll und sind recycelbar.



Die Eco Filvel

BY
halek





Auf das Material! kommt es an

Gerade bei umweltfreundlichen Verpackungen gibt es eine Vielzahl an unterschiedlichen Materialien, die für unsere Kunden zur Verfügung stehen. Jedes Material bringt diverse Vorteile mit sich, die sich je nach Anwendungsgebiet perfekt einsetzen lassen.

Was ist PLA?

PLA (Polylactide), ist ein Bio Kunststoff, die ausgezeichnete Alternative zu den klaren Kunststoff Produkten! Der Vorteil ist, dass zur Herstellung keinerlei fossile Rohstoffe verwendet werden, zur Verwendung kommt Industriemais, es werden dazu keine Lebensmittel verwendet, dazu werden nur geringe Mengen an Co2 im Produktionsprozess freigesetzt. Die Norm EN13432 besagt, dass sich das Produkt in industriellen Kompostieranlagen unter optimalen Bedingungen innerhalb weniger Monate in Wasser und Co2 zersetzt. Die Entsorgung über den Gartenkompost ist nicht sinnvoll, da hier der Prozess ein völlig anderer ist. PLA ist recyclingfähig, allerdings sind die Mengen aktuell gering, so ist eine separate Sammlung nicht zielführend. Bei der stofflichen Verwertung über den Restmüll wird nur so viel Co2 frei gesetzt, wie beim Wachstum aufgenommen wurde. PLA ist bis rund 40 Grad temperaturstabil.

Was ist CPLA?

Der Produktionsprozess ist ähnlich zu PLA, es wird in der Herstellung von CPLA (Crystallized PLA) durch Zugabe von Talkpulver eine Hitzebeständigkeit bis zu 85 Grad Celsius erreicht, der Vorteil ist aber nicht nur die hervorragende Temperaturbeständigkeit, sondern die außergewöhnliche Stabilität und Härte, somit eignet sich CPLA besonders zur Herstellung von Bestecken. Somit sind die Produkte aus CPLA ebenso wie PLA Produkte vollkommen kompostierbar und verhalten sich bei der Entsorgung wie PLA Artikel.

Was ist R-PET?

R-PET wird aus recycelten Produkten gewonnen, dies bedeutet, dass hier größtenteils keine neuen fossilen Stoffe verwendet werden, das gesammelte Material wird zerkleinert und wieder verwendet – die Eigenschaften sind ident zu PET.

Was ist Wood?

Damit werden Produkte aus 100 % natürlichem Holz bezeichnet, diese sind vollkommen unbehandelt und sind natürlich splitterfrei verarbeitet, sehr stabil. Das Rohmaterial wird aus nachwachsenden speziellen Forstwirtschaften gewonnen, damit sind die Produkte aus Holz auch absolut recyclingfähig und ökologisch unbedenklich.

Was ist Bambus?

Produkte aus Bambus wie Spieße in allen Formen, sind eine hervorragende Alternative zu allen Artikeln aus fossilen Rohstoffen, Bambus ist ein sehr schnell wachsender Rohstoff, absolut nachhaltig und ökologisch unbedenklich. Produkte sind formschön, stabil und vollkommen kompostierbar.

Was ist Palm?

Teller und Schalen aus Palmblatt werden aus abgefallenen Blättern gewonnen, diese sind 100 % aus nachwachsenden Rohstoffen, die Blätter werden gesammelt, gepresst und in die gewünschte Form gebracht. Die Teller und Schalen sind besonders stabil, hitzebeständig und zeichnen sich durch exklusive und hochwertige Anmutung und Optik aus. Produkte aus Palmblatt sind 100 % kompostierbar und ökologisch sinnvoll und perfekt.

Was ist Bagasse?

Bagasse wird durch das Pressen des Zuckerrohres gewonnen, dies sind faserreiche Reste, die größtenteils aus Cellulose bestehen, diese werden mit Wasser gemixt und damit zu einer breiigen Masse, diese wird in die jeweilige Form gegossen und unter Hitzeeinwirkung gefestigt und gepresst. Produkte aus Bagasse zeichnen sich durch große Temperaturbeständigkeit, zudem große Festigkeit und Fett- und Ölbeständigkeit aus, ist sehr stabil und trotzdem flexibel. Produkte aus Bagasse sind nach EN13432 100 % kompostierbar und daher besonders ökologisch und nachhaltig sinnvoll. Selbst wenn die Produkte weggeworfen werden zersetzen sich diese in kurzer Zeit.

Was ist Bio-Karton?

Produkte aus biologisch abbaubaren Kartons sind mit einer speziellen PLA Beschichtung verarbeitet, dadurch sind die Produkte auch Flüssigkeit und hitzebeständig, diese sind in den verschiedensten Formen von Schalen zu Bechern produzierbar. Diese Produkte sind nach EN13432 zu 100 % biologisch abbaubar, ökologisch und nachhaltig neutral. Viele dieser Produkte sind auch individuell bedruckbar.

Was ist Karton?

Der Rohstoff zu Produkten aus Karton werden aus speziellen aufgeforsteten Wäldern gewonnen, diese Boxen sind in vielen verschiedenen Formen und Größen lieferbar, sind sowohl für kalte als auch heiße Speisen geeignet. Die Produkte können über den Restmüll oder Altpapier Container entsorgt werden. Eine hervorragende Alternative zu allen Verpackungen aus fossilen Rohstoffen. Viele dieser Produkte sind individuell bedruckbar.

Was ist Recycling-Zellstoff?

Der Rohstoff wird aus 100 % Recycling Papier gewonnen, das Produkt zeichnet sich durch hervorragende auch mehrlagige Qualität aus, ist ungebleicht und hat eine natürliche Anmutung. Die Produkte sind 100 % biologisch abbaubar und ökologisch nachhaltig. Servietten aus 100 % Recycling Material sind individuell bedruckbar.



Wohin mit der Verpackung

Auch bei umweltfreundlichen und recycelbaren Verpackungsmaterialien gilt es bei der Entsorgung einige Dinge zu beachten. Denn Müll ist nicht gleich Müll.



Biologische Verpackungen in den Restmüll oder oder Recycling-Prozess?

Eine getrennte Sammlung ist sinnvoll, eine Entsorgung über den Restmüll ist ebenso möglich, auch wenn das seltsam klingt. Es werden nicht alle getrennt gesammelten Verpackungen aufgrund der nicht sortenreinen Materialien wiederverwertet, es ist durchaus möglich, dass diese nach der Sammlung ebenso thermisch verwertet werden und somit Energie für Wärmegewinnung gewonnen wird.

Wohin mit den biologischen Verpackungen?

Kompostierbare und biologisch abbaubare Produkte werden mit dem „Keimling Zeichen“ und der dafür ins Leben gerufene DIN13432 gekennzeichnet. Das bestätigt, dass die Produkte in max. 90 Tagen in den entsprechenden industriellen Kompostanlagen in einige wenige festgelegte Bestandteile zerfallen. Inwieweit die Anlagen diesen Prozess einhalten oder kürzere Intervalle haben, ist nicht eindeutig festgelegt. Damit wird der Zerfallsprozess nicht ganz abgeschlossen und die Reste sind zu groß. Aktuell sind die anfallenden Mengen nicht groß genug, um diese einer separaten Schiene zuzuführen, daher ist eine thermische Verwertung durchaus sinnvoll. Nicht vergessen darf man, dass auch Kompostieranlagen Energie benötigen und somit fossile Stoffe benötigen.

Sind Produkte aus Bio-Kunststoffen recycelbar?

Selbstverständlich werden und können Bio Kunststoffe wie PLA vollkommen recycelt werden, diese können bei der Sortierung von anderen Kunststoffverpackungen getrennt werden, allerdings sind die Mengen aktuell nicht groß genug, um dies sinnvoll und im großen Stil durchzuführen.

Sind Bio-Kunststoffe biologisch abbaubar?

Innerhalb kurzer Zeit werden im Freien kompostierte PLA Produkte vollständig abgebaut. Es bleiben nur organische Verbindungen und keinerlei anorganische Verbindungen.

Wie erkenne ich welche Artikel kompostierbar sind?

Diese werden mit dem Bio Keimling und der Norm EN13432 gekennzeichnet.

Wie werden Verpackungen aus Karton entsorgt?

Diese können gefaltet und sauber über die Altpapiersammlung entsorgt werden, eine thermische Verwertung ist ebenso möglich.

Wer übernimmt die Kosten für die Sammlung?

Der Inverkehrbringer in Österreich hat für die Entsorgung der Transportverpackung und der Serviceverpackung (die Verpackung an sich) Sorge zu tragen, dies regelt die Verpackungsverordnung aus 1966 (VVO) in der jeweils gültigen Fassung.

In der Praxis bedeutet das, dass der Hersteller/Händler, wenn dieser in Österreich seinen Firmensitz hat, dafür verantwortlich ist und einem genehmigten Sammelsystem die Kosten für die Entsorgung zu bezahlen hat. Dies ist die Garantie für den Käufer alle erhaltenen Verpackungen in das öffentliche Sammelsystem einfließen zu lassen.

Bei Bestellungen direkt im Ausland ist der Besteller in Österreich dafür verantwortlich und muss in diesem Fall für die Entsorgung aufkommen, in der Praxis werden für diese Transport- und Service Verpackungen keine Gebühren entrichtet (Trittbrettfahrer), diese müssen dann alle gesetzeskonform tätigen Unternehmen übernehmen.



Ein Dschungel voller Abkürzungen

In der Verpackungsmaterialkunde spielen viele Abkürzungen eine zentrale Rolle. Jedes Material hat sein eigenes Kürzel und steht für besondere Eigenschaften des Materials.

PET POLYETHYLEN

Grad Celsius -17° bis +80°	Mikrowellen geeignet Nein	Ofen geeignet Nein
Tiefkühl geeignet Ja	Öl-, Fettbeständig Ja	BIO Material Nein
Recyclbares Material Ja	Öl-Basis Ja	Nachwachsender Rohstoff Nein

HDPE HIGH DENSITY POLYETHYLENE

Grad Celsius -60° bis +110°	Mikrowellen geeignet Ja	Ofen geeignet Nein
Tiefkühl geeignet Ja	Öl-, Fettbeständig Ja	BIO Material Nein
Recyclbares Material Ja	Öl-Basis Ja	Nachwachsender Rohstoff Nein

R-PET RECYCLET PET

Grad Celsius -40 bis +54	Mikrowellen geeignet nein	Ofen geeignet Nein
Tiefkühl geeignet Ja	Öl-, Fettbeständig Ja	BIO Material Nein
Recyclbares Material Ja	Öl-Basis Ja	Nachwachsender Rohstoff Nein

PVC POLYVINYL CHLORIDE

Grad Celsius -20° bis +60°	Mikrowellen geeignet Nein	Ofen geeignet Nein
Tiefkühl geeignet Ja	Öl-, Fettbeständig Ja	BIO Material Nein
Recyclbares Material Ja	Öl-Basis Ja	Nachwachsender Rohstoff Nein

LDPE LOW DENSITY POLYETHYLENE

Grad Celsius -60° bis +80°	Mikrowellen geeignet Ja	Ofen geeignet Nein
Tiefkühl geeignet Ja	Öl-, Fettbeständig Ja	BIO Material Nein
Recyclbares Material Ja	Öl-Basis Ja	Nachwachsender Rohstoff Nein

PP POLYPROPYLENE

Grad Celsius -10° bis +120°	Mikrowellen geeignet Ja	Ofen geeignet Nein
Tiefkühl geeignet Ja	Öl-, Fettbeständig Ja	BIO Material Nein
Recyclbares Material Ja	Öl-Basis Ja	Nachwachsender Rohstoff Nein

PS klar POLYSTYROL KLAR

Grad Celsius -10° bis +85°	Mikrowellen geeignet Nein	Ofen geeignet Nein
Tiefkühl geeignet Ja	Öl-, Fettbeständig Ja	BIO Material Nein
Recyclbares Material Ja	Öl-Basis Ja	Nachwachsender Rohstoff Nein

PS POLYSTYROL

Grad Celsius -40° bis +80°	Mikrowellen geeignet Nein	Ofen geeignet Nein
Tiefkühl geeignet Ja	Öl-, Fettbeständig Ja	BIO Material Nein
Recyclbares Material Ja	Öl-Basis Ja	Nachwachsender Rohstoff Nein

OPS ORIENTED POLYSTYRENE

Grad Celsius -40° bis +80°	Mikrowellen geeignet Nein	Ofen geeignet Nein
Tiefkühl geeignet Ja	Öl-, Fettbeständig Ja	BIO Material Nein
Recyclbares Material Ja	Öl-Basis Ja	Nachwachsender Rohstoff Nein

EPS EXPANDED POLYSTYRENE

Grad Celsius -20° bis +100°	Mikrowellen geeignet Nein	Ofen geeignet Nein
Tiefkühl geeignet Nein	Öl-, Fettbeständig Ja	BIO Material Nein
Recyclbares Material Ja	Öl-Basis Ja	Nachwachsender Rohstoff Nein

XPS EXTRUDIERTES POLYSTYROL

Grad Celsius -20 bis +90	Mikrowellen geeignet Nein	Ofen geeignet Nein
Tiefkühl geeignet Nein	Öl-, Fettbeständig Ja	BIO Material Nein
Recyclbares Material Ja	Öl-Basis Ja	Nachwachsender Rohstoff Nein

PC POLYCARBONATE

Grad Celsius -10° bis +100°	Mikrowellen geeignet Nein	Ofen geeignet Nein
Tiefkühl geeignet Ja	Öl-, Fettbeständig Ja	BIO Material Nein
Recyclbares Material Ja	Öl-Basis Ja	Nachwachsender Rohstoff Nein

SAN STYRENE ACRYLONITRILE

Grad Celsius -10° bis +90°	Mikrowellen geeignet Nein	Ofen geeignet Nein
Tiefkühl geeignet Ja	Öl-, Fettbeständig Ja	BIO Material Nein
Recyclbares Material Ja	Öl-Basis Ja	Nachwachsender Rohstoff Nein

MF MELAMINE

Grad Celsius -10° bis +70°	Mikrowellen geeignet Nein	Ofen geeignet Nein
Tiefkühl geeignet Ja	Öl-, Fettbeständig Ja	BIO Material Nein
Recyclbares Material Ja	Öl-Basis Ja	Nachwachsender Rohstoff Nein

PMMA METHACRYLATE

Grad Celsius -40° bis +85°	Mikrowellen geeignet Nein	Ofen geeignet Nein
Tiefkühl geeignet Ja	Öl-, Fettbeständig Ja	BIO Material Nein
Recyclbares Material Ja	Öl-Basis Ja	Nachwachsender Rohstoff Nein

PLA POLYLACTIC ACID

Grad Celsius -20° bis +40°	Mikrowellen geeignet Nein	Ofen geeignet Nein
Tiefkühl geeignet Ja	Öl-, Fettbeständig Ja	BIO Material Ja
Recyclbares Material Ja	Öl-Basis Nein	Nachwachsender Rohstoff Ja



CPLA
POLYLACTIC ACID

Grad Celsius	-20° bis +90°	Mikrowellen geeignet	Ja	Ofen geeignet	Nein
Tiefkühl geeignet	Ja	Öl-, Fettbeständig	Ja	BIO Material	Ja
Recyclbares Material	Ja	Öl-Basis	Nein	Nachwachsender Rohstoff	Ja

ALU
ALUMINIUM

Grad Celsius	-40° bis +280°	Mikrowellen geeignet	Nein	Ofen geeignet	Ja
Tiefkühl geeignet	Ja	Öl-, Fettbeständig	Ja	BIO Material	Nein
Recyclbares Material	Ja	Öl-Basis	Nein	Nachwachsender Rohstoff	Nein

WOOD
HOLZ

Grad Celsius	-18° bis +200°	Mikrowellen geeignet	Ja	Ofen geeignet	Ja
Tiefkühl geeignet	Ja	Öl-, Fettbeständig	Ja	BIO Material	Ja
Recyclbares Material	Ja	Öl-Basis	Nein	Nachwachsender Rohstoff	Ja

WOOD
HOLZ BLATT

Grad Celsius	-5° bis +70°	Mikrowellen geeignet	Nein	Ofen geeignet	Ja
Tiefkühl geeignet	Ja	Öl-, Fettbeständig	Ja	BIO Material	Ja
Recyclbares Material	Ja	Öl-Basis	Nein	Nachwachsender Rohstoff	Ja

BAMBUS
BAMBUS

Grad Celsius	-5° bis +70°	Mikrowellen geeignet	Nein	Ofen geeignet	Nein
Tiefkühl geeignet	Nein	Öl-, Fettbeständig	Ja	BIO Material	Ja
Recyclbares Material	Ja	Öl-Basis	Nein	Nachwachsender Rohstoff	Ja

PALM
PALMBLATT

Grad Celsius	-18° bis +180°	Mikrowellen geeignet	Ja	Ofen geeignet	Ja
Tiefkühl geeignet	Nein	Öl-, Fettbeständig	Ja	BIO Material	Ja
Recyclbares Material	Ja	Öl-Basis	Nein	Nachwachsender Rohstoff	Ja

PAPER
PAPIER

Grad Celsius	-40° bis +180°	Mikrowellen geeignet	Ja	Ofen geeignet	Ja
Tiefkühl geeignet	Nein	Öl-, Fettbeständig	Ja	BIO Material	Ja
Recyclbares Material	Ja	Öl-Basis	Nein	Nachwachsender Rohstoff	Ja

KARTON
KARTON

Grad Celsius	-40° bis +90°	Mikrowellen geeignet	Ja	Ofen geeignet	Ja
Tiefkühl geeignet	Nein	Öl-, Fettbeständig	Ja	BIO Material	Ja
Recyclbares Material	Ja	Öl-Basis	Nein	Nachwachsender Rohstoff	Ja

BAGASSE
ZUCKERROHR

Grad Celsius	-18° bis +150°	Mikrowellen geeignet	Ja	Ofen geeignet	Ja
Tiefkühl geeignet	Nein	Öl-, Fettbeständig	Ja	BIO Material	Ja
Recyclbares Material	Ja	Öl-Basis	Nein	Nachwachsender Rohstoff	Ja

GLAS
GLAS

Grad Celsius	-30° bis +100°	Mikrowellen geeignet	Ja	Ofen geeignet	Nein
Tiefkühl geeignet	Ja	Öl-, Fettbeständig	Ja	BIO Material	Nein
Recyclbares Material	Ja	Öl-Basis	Nein	Nachwachsender Rohstoff	Nein



Becher

AUTOMATEN BECHER | CLEAR CUPS RPET KLAR
TRINKBECHER PP PET | AUTOMATENBECHER PAPIER
TRINKBECHER PAPIER FÜR KALTGETRÄNKE
TO GO BECHER PAPIER | TRINKGLÄSER PREMIUM PS
CLEAR CUPS PLA | TO GO BECHER BIO KARTON
MEHRWEG ARTIKEL



Automaten Becher

Automatentaugliche Becher in verschiedensten Größen und Qualitäten, zur problemlosen Verwendung in allen gängigen Automatentypen und Marken, geeignet für Heiß- und Kaltgetränke.

AUTOMATENBECHER

Artikel	Bezeichnung	Farbe	Stk/VE	Zusatz	Print	Recy	Mat
1100	150cc quergerillt 70,3mm	weiß	30x100	111233	x	x	PS
1101	150cc quergerillt 70,3mm	braun/weiß	30x100	111503	x	x	PS
1160	150cc längsgerillt 70,3mm	braun/weiß	30x100	138501	x	x	PS
1102	180cc quergerillt 70,3mm	weiß	30x100	117231	x	x	PS
1103	180cc quergerillt 70,3mm	braun/weiß	30x100	117501	x	x	PS
1104	180cc längsgerillt 70,3mm	braun/weiß	30x100	137501	x	x	PS



ENTDECKEN SIE DAS
VIELFÄLTIGE ANGEBOT
UNSERER AUTOMATENBECHER



Clear Cups

Clear Cups in verschiedenen Größen und Formen, ideal zur perfekten Präsentation von Säften, Joghurt, Früchten, mit passgenauen und dicht schließenden Flach- und Domedeckel, mit und ohne Trinkhalmöffnung

CLEAR CUPS AUS RPET KLAR

Artikel	Bezeichnung	Durchmesser	Stk/VE	Zusatz	Print	Recy	Rpet
1345	200cc 89 mm Höhe	78,2mm	25x50	5678204002	x	x	x
1202	250cc 107mm Höhe	78,2mm	25x50	567825	x	x	x
1320	260cc wide cup	95mm	16x50	569525600	x	x	x
1323	300cc 107mm Höhe	95mm	16x50	569530400	x	x	x
1324	400cc 125mm Höhe	95mm	16x50	569640400	x	x	x
1325	500cc 150mm Höhe	95mm	16x50	569550400	x	x	x
1212	Flachdeckel mit x Kreuz	78,2mm	25x50	577820510	x	x	x
1203	Domedeckel ohne Loch	78,2mm	25x50	577830510		x	x
1216	Domedeckel mit Loch	78,2mm	25x50	577840510		x	x
1327	Flachdeckel mit x Kreuz	95mm	16x50	579520510		x	x
1328	Flachdeckel ohne x Kreuz	95mm	16x50	579510510		x	x
1329	Domedeckel mit Loch	95mm	16x50	579549510		x	x
1330	Domedeckel ohne Loch	95mm	16x50	579530510		x	x
1219	Einsatz rund OPS	90mm	16x50	579590510		x	x

Trinkbecher PP PET

Kostengünstige und trotzdem stabile und formschöne Becher,
mit und ohne Schaumrand, in klassischer Form

TRINKBECHER PP PET

Artikel	Bezeichnung	Farbe	Stk/VE	Zusatz	Print	Recy
1192	115cc cone PP	blau	5x1000	41132		x
1238	180cc 70,3mm gefrostet	klar	1x960	12100	x	x
1114	200cc 70,3mm PP	klar	30x100	6045	x	x
1188	200cc 72mm PS	glasklar	20x50	2934	x	x
1108	250cc 78mm PP	klar	25x100	525315	x	x
1109	250cc 82mm PS	glasklar	18x50	2001	x	x
1236	250/300cc PP	klar	25x100	530315	x	x
1111	300cc 99mm PP hoher Rand	klar	20x70	531315500	x	x
1113	500cc 99mm PP hoher Rand	klar	20x65mm	552315500	x	x

UNSER KLASSIKER UNTER
DEN BECHERN: STABIL,
FORMSCHÖN UND PRAKTISCH



Automatenbecher aus Papier

Automatentaugliche Becher in verschiedensten Größen und Materialien, zur sicheren und problemlosen Verwendung in allen gängigen Automatentypen und Marken, alle Größen als 100% plasticfree Variante verfügbar

AUTOMATENBECHER AUS PAPIER

Artikel	Bezeichnung	Farbe	Stk/VE	Zusatz	Print	Recy	Compo
1386	180cc 70,3mm	Standarddruck	3000	Papier/PE	x	x	
1392	150cc 70,3mm BIO CUP	Standarddruck	3000	plasticfree	x	x	x
1387	180cc 70,3mm BIO CUP	Standarddruck	3000	plasticfree	x	x	x
1333	300cc 80mm BIO CUP	Standarddruck	1000	plasticfree	x	x	x
1229	300cc 80mm	Standarddruck	1625	Papier/PE	x	x	



Trinkbecher aus Papier für Kaltgetränke

Trinkbecher aus Papier in verschiedenen Formen und Größen, aufgrund der Kartonstärke ideal für Kaltgetränke Spezialitäten, Deckel mit Trinkhalmöffnung sind verfügbar

TRINKBECHER AUS PAPIER FÜR KALTGETRÄNKE

Artikel	Bezeichnung	Farbe	Stk/VE	Zusatz	Print	Recy
1279	Trinkkegel 133ml	weiß	5000	41751		x
1123	180cc mit Griff 70,3mm	Standarddruck	2000		x	x
1124	200cc mit Griff 80mm***	Standarddruck	2000		x	x
1125	200cc 70,3mm	Standarddruck	2500	P20	x	x
1126	250cc 80mm	Standarddruck	2000	P25	x	x
1127	300cc 80mm	Standarddruck	2000	P30	x	x
1129	500cc 90mm	Standarddruck	1000	P50	x	x
1130	Deckel 70,3mm mit Kreuzstanzung	weiß	2500	D70		x
1131	Deckel 80mm mit Kreuzstanzung	weiß	2000	D80		x
1132	Deckel 90mm mit Kreuzstanzung	weiß	1000	D90		x



To Go Becher aus Papier



Ideal für alle Arten von Heißgetränken in vielen verschiedenen Größen, Qualitäten, einwandig, doppelwandig, rifflewand, perfekt isolierende Karton Qualität mit absolut dicht schließenden und perfekt passenden Deckel

TO GO BECHER AUS PAPIER

Artikel	Bezeichnung	Farbe	Stk/VE	Zusatz	Print	Recy
1345	100cc 62mm Rifflewand Becher	Standarddruck	1000		x	x
1350	100cc 62mm Rifflewand Becher	beige	1000		x	x
1163	200cc 80mm Rifflewand Becher	Standarddruck	1000		x	x
1335	200cc 80mm Rifflewand Becher	beige	1000		x	x
1232	200cc 80mm Double Wall Rifflewand Becher	Standarddruck	840	DW23	x	x
1165	300cc 80mm Rifflewand Becher	Standarddruck	1000		x	x
1282	300cc 90mm Rifflewand Becher	beige	500		x	x
1336	300cc 90 mm Rifflewand Becher	weiß	1000		x	x
1234	300cc Double Wall Rifflewand Becher	Standarddruck	600	DW32	x	x
1167	400cc 90mm Rifflewand Becher	Standarddruck	1000		x	x
1337	400cc 90mm Rifflewand Becher	weiß	1000		x	x
1261	400cc 90mm Double Wall Rifflewand Becher	Standarddruck	400	DW42	x	x
1339	400cc 90mm Rifflewand Becher	beige	500		x	x
1242	Sleeves Cups 200 & 300cc Rifflewand Becher	beige	1000	41773	x	x
1287	Sleeves Cups 400cc Rifflewand Becher	beige	1000	417741	x	x
1164	Deckel 80mm mit Trinköffnung Rifflewand Becher	weiß	1000			x
1246	Deckel 80mm mit Trinköffnung Rifflewand Becher	schwarz	1000	214678500		x
1235	Deckel 85mm mit Trinköffnung Rifflewand Becher	weiß	1000			x
1168	Deckel 90mm mit Trinköffnung Rifflewand Becher	weiß	1000			x
1332	Deckel 90mm mit Trinköffnung** Rifflewand Becher	schwarz	1000			x

Trinkgläser Premium

Hochwertige Trinkgläser aus glasklarem PS in verschiedenen Größen und Formen, mit Tulpe und Standfuß

TRINKGLÄSER PREMIUM PS

Artikel	Bezeichnung	Farbe	Stk/VE	Zusatz	Print	Recy
1150	Schnapsglas 0,04l	glasklar	40x50	119501	x	x
1152	Saftglas 100cc	glasklar	35x40	119521	x	x
1157	Saftglas mit Stiel 100cc	glasklar	40x15	119539	x	x
1158	Champagnerglas mit Stiel 100cc	glasklar	10x10	22700	x	x
1152	Aperoglas Cool Cup 150cc	glasklar	20x25	23300	x	x
1154	Limoglas 200cc	glasklar	20x50	119506	x	x
1155	Weinglas mit Stiel 200cc	glasklar	40x10	23100	x	x
1340	Longdrinkglas 200cc	glasklar	1x500	22000	x	x
1280	Longdrinkglas 300cc	glasklar	1x500	10700	x	x

ENTDECKEN SIE UNSER
VIELFÄLTIGES SORTIMENT
AN PREMIUM TRINKGLÄSERN



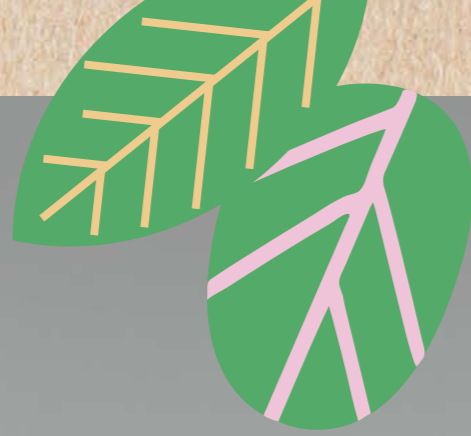
Clear Cups aus PLA

Clear Cups für formschöne Präsentation von Smoothies, Säften, Früchten und allen kalten Spezialitäten aus PLA (Polymilchsäure) optimal in industriellen Kompostieranlagen verwertbar, EN13432

CLEAR CUPS AUS PLA

Artikel	Bezeichnung	Durchmesser	Stk/VE	Zusatz	Print	Compo	Recy
1315	200cc 96,4mm Höhe mit Füllstrich	70,5mm	30x100	P20872	x	compo	x
1308	250cc 103,7mm Höhe mit Füllstrich	78,2mm	25x80	P59871	x	compo	x
1301	300cc 106,6mm Höhe mit Füllstrich	94,8mm	16x75	P60871	x	compo	x
1309	400cc 130,8mm Höhe mit Füllstrich	94,8mm	16x70	P61871	x	compo	x
1302	500cc 162,4mm Höhe mit Füllstrich	94,8mm	16x60	P62871	x	compo	x
1310	Flachdeckel mit Loch	78,2mm	30x100	D78973		compo	x
1314	Flachdeckel mit Loch	94,8mm	30x50	D95872		compo	x
1305	Domedeckel ohne Loch	94,8mm	30x50	D95871NH		compo	x
1306	Domedeckel mit Loch	94,8mm	30x50	D95871		compo	x
1361	Einsatz rund	90mm	20x50	10276		compo	x





To Go Becher aus BIO Karton

To Go Becher aus speziellen Bio Karton, ohne Kunststoffbeschichtung, umweltfreundlich, kompostier- und verrottbar, perfekt isolierend und flüssigkeitsbeständig, EN13432



TO GO BECHER AUS BIO KARTON

Artikel	Bezeichnung	Farbe	Stk/VE	Zusatz	Print	Compo	Recy
1351	100cc 62mm	Standarddruck	3000	P12	x	compo	x
1392	150cc 70,3mm	Keimling	1000	P15	x	compo	x
1387	180cc 70,3mm	Keimling	2250	P18	x	compo	x
1353	200cc 80mm	Eco Coffee	1500	P23	x	compo	x
1318	200cc 80mm	Wintermotiv	1500	P23	x	compo	x
1354	300cc 80mm	Eco Coffee	1500	P32	x	compo	x
1355	400cc 90mm	Eco Coffee	1000	P42	x	compo	x
1333	300cc 80mm	Keimling	1500		x	compo	x
1371	Deckel 62mm mit Trinköffnung	weiß	500	CPLA		compo	x
1260	Deckel 80mm mit Trinköffnung	weiß	1000	CPLA		compo	x
1331	Deckel 90mm mit Trinköffnung	weiß	1000	CPLA		compo	x
1370	Deckel 62mm mit Trinköffnung	naturweiß	2000	Fiber		compo	x
1367	Deckel 80mm mit Trinköffnung	naturweiß	1800	Fiber		compo	x
1368	Deckel 90mm mit Trinköffnung	naturweiß	1200	Fiber		compo	x



SETZE AUF MEHRWEG &
SCHONE DIE UMWELT

Mehrweg Artikel



MEHRWEG ARTIKEL

Artikel	Bezeichnung	Farbe	Stk/VE	Recy	Zusatz
1500	CPLA Mehrweg Cup 350cc mit Deckel/Manschette	weiß	1x24	compo	-20 + 110 Grad

Allgemeine Geschäftsbedingungen

der HALEK GmbH



1. Geltung

Für alle Rechtsbeziehungen zwischen der Halek GmbH als Auftragnehmer und unseren Kunden als Auftraggeber gelten diese AGB. Bedingungen von Kunden haben unabhängig davon, ob sie teilweise oder gesamt widersprechen oder darüberhinausgehende Regelungen enthalten, keine Geltung. Diese AGB gelten auch für zukünftige Vertragsbeziehungen, Rahmenverträge und sonstige Vereinbarungen.

2. Kostenvoranschläge und Angebote

2.1 Das erste Angebot ist kostenlos. Für alle weiteren Angebote bzw. Änderungen werden Kosten von jeweils 10 % Bruttogesamtauftragssumme, mindestens aber EUR 100,- zzgl. 20 % USt berechnet, die bei Auftragserteilung gutgeschrieben werden.
2.2 Angebote, Kostenvoranschläge, Entwürfe, Muster udgl. bleiben unser Eigentum. Die Weitergabe, Vervielfältigung und Verwendung ohne Auftragserteilung bzw. außerhalb des bestimmungsgemäßen Zwecks ist ausdrücklich untersagt.
2.3 Die Auftragserteilung ist nur hinsichtlich der gesamten angebotenen Leistung möglich und wird erst nach Erhalt einer schriftlichen Auftragsbestätigung unsererseits und einer allfälligen Vorauszahlung verbindlich. Vorauszahlungen von 50 % der kalkulierten Kosten sind jedenfalls angemessen.
2.4 Einwendungen wegen Abweichens der Auftragsbestätigung von der Bestellung müssen innerhalb von zwei Werktagen nach Erhalt der Auftragsbestätigung erhoben werden, widrigenfalls der Inhalt der Auftragsbestätigung als vereinbart gilt.

3. Preise

3.1 Die in unserer Preisliste angeführten Preise sind unverbindliche Nettopreise und gelten ab Werk zzgl. der jeweils gültigen USt. Sie schließen Fracht, Porto, Versicherung und sonstige Versandkosten nicht ein. Mangels abweichender schriftlicher Vereinbarung bleibt die Wahl des Versandunternehmens uns überlassen und erfolgt der Versand unversichert. In allen Fällen trägt der Kunde das Transportrisiko.
3.2 Sämtliche gelieferte Verpackungen und Produkte sind über ein lizenziertes Sammelsystem durch uns bzw. unsere Lieferanten entpflichtet. Die Kosten der S-Lizenzierung werden gesondert ausgewiesen.
3.3 Wenn im Angebot nicht anderes angegeben, handelt es sich bei allen auftragsbezogenen Materialien (Papier, Karton usw.) und bei allen Vertriebskosten um Tagespreise, die der jeweiligen Preissituation zum Produktionszeitpunkt angepasst werden können. Ebenso berechtigt uns eine Erhöhung der Personalkosten aufgrund kollektivvertraglicher oder gesetzlicher Vorschriften ohne vorhergehende Anzeige zu einer entsprechenden Erhöhung des vereinbarten Auftragspreises.

4. Leistungsänderungen und zusätzliche Kosten

4.1 Auftragsänderungen, -erweiterungen oder sonstige Zusatzaufträge sind für uns nur verbindlich, wenn sie von uns schriftlich bestätigt oder ausgeführt werden. Stillschweigen unsererseits gilt in keinem Fall als Zustimmung.
4.2 Für zusätzliche Leistungen besteht Anspruch auf angemessenes Entgelt auch dann, wenn wir die Mehrkosten nicht gesondert bekanntgegeben haben. § 1170a ABGB wird einvernehmlich ausgeschlossen.

4.3 Der Kunde hat Leistungen die abweichend vom Vertrag ausführt werden, anzuerkennen und zu vergüten, wenn die Leistung zur Vertragserfüllung zweckentsprechend war, dem mutmaßlichen Vertragswillen entspricht und die Abweichung dem Kunden zumutbar ist.

4.4 Mehr- und Minderlieferungen sind bei einfachsten Arbeiten bis zu 5 %, bei schwierigeren oder mehrfarbigen Arbeiten bis zu 10 % gestattet und werden anteilig verrechnet.

5. Leistungsfristen und Rücktrittsrecht des Kunden

5.1 Vereinbarte Lieferzeiten sind grundsätzlich Zirketermine, sofern sie nicht ausdrücklich als Fixtermine schriftlich zugesagt wurden. Bei vereinbartem Fixtermin sind bei Auftragserteilung auch die Mitwirkungspflichten des Kunden (z.B. Lieferung mangelfreier Daten, Prüfung der Vor- und Zwischenergebnisse, von Mustern, Vorlagen usw.) und deren Termine festzulegen. Kommt der Kunde seinen Mitwirkungs- oder auch Zahlungspflichten nicht nach, haften wir nicht für die Einhaltung von vereinbarten Lieferterminen. Dies gilt auch bei nachträglichen Auftragsänderungen durch den Kunden (4.1).

5.2 Im Falle höherer Gewalt oder anderer außergewöhnlicher Umstände, z.B. Materialbeschaffungsschwierigkeiten, Betriebsstörungen, Mangel an Transportmitteln, behördlichen Eingriffen, Energieversorgungsschwierigkeiten usw., auch wenn sie bei Vor- oder Zulieferanten eintreten, verlängert sich die Lieferzeit entsprechend. Wird durch die genannten Umstände die Erfüllung für uns unmöglich oder unzumutbar, werden wir von unserer Leistungspflicht frei. Sofern die Verzögerung länger als zwei Monate dauert, ist der Kunde berechtigt vom Vertrag zurückzutreten, kann jedoch hieraus keinerlei Ansprüche uns gegenüber ableiten.

5.3 Ist der Lieferverzug von uns verschuldet, kann der Kunde nach Setzung einer 3-wöchigen Nachfrist Erfüllung und Schadenersatz begehren oder den Rücktritt vom Vertrag erst nach neuerlicher Setzung einer 3-wöchigen Nachfrist erklären. Die Setzung der Nachfrist hat jeweils schriftlich zu erfolgen.

5.4 Tritt der Kunde unberechtigt vom Vertrag zurück, ist er ohne Nachweis eines tatsächlichen Schadens zur Zahlung einer Konventionalstrafe von 50 % der Bruttogesamtauftragssumme, mindestens aber EUR 1.500,- zzgl. 20 % USt verpflichtet. Die Anrechnung von sonstigen Ansprüchen und Ersparnissen unsererseits hierauf ist ausgeschlossen.

6. Übernahme und Rücktrittsrecht der Halek GmbH

6.1 Der Kunde ist verpflichtet, die übersandte oder zur Abholung bereitgestellte Ware unverzüglich zu übernehmen. Dies gilt auch für Teillieferungen, die gesondert in Rechnung gestellt werden können. Kommt der Kunde seiner Abnahmeverpflichtung nicht nach, gerät er in Annahmeverzug und geht damit die Gefahr des zufälligen Untergangs auf den Kunden über. Werden Teilrechnungen trotz 14-tägiger Nachfrist nicht vollständig bezahlt, sind wir für die Verzugsdauer zzgl. 4 Wochen ab Zahlungseingang von der Leistungspflicht frei.

6.2 Bei Annahmeverzug oder bei Verletzung wesentlicher Vertragspflichten durch den Kunden, insbesondere Zahlungsverpflichtungen, sind wir nach Setzung einer 3-wöchigen Nachfrist zum Vertragsrücktritt berechtigt.

6.3 Werden Umstände bekannt, die geeignet erscheinen die Kreditwürdigkeit des Kunden herabzumindern, sind wir berechtigt bereits erbrachte Leistungen sofort fällig zu stellen, noch ausstehende Leistungen nur gegen Vorauszahlung auszuführen und mangels Zahlungseingang binnen 3 Tagen nach Aufforderung vom Vertrag zurückzutreten.

6.4 Wird unsererseits aus den vorangeführten Gründen der Vertragsrücktritt erklärt, ist der Kunde ungeachtet weitergehender Ansprüche unsererseits zur Zahlung einer Konventionalstrafe gemäß Punkt 5.4 verpflichtet.

7. Zahlung

7.1 Rechnungen sind ab Erhalt sofort zur Zahlung fällig und gelten mangels schriftlicher Reklamation binnen 8 Tagen als anerkannt. Ein Skontoabzug bedarf der vorherigen schriftlichen Vereinbarung.

7.2 Werden Rechnungen nicht binnen 14 Tagen vollständig bezahlt, verfallen sämtliche Vergünstigungen (Rabatte, Skonti udgl.) und gelten ab Fälligkeit Verzugszinsen von 12 % p. a. zuzüglich Zinseszinsen von 4 % p. a. sowie Spesen von EUR 45,00 zzgl. 20 % USt pro Mahnschreiben als vereinbart.

8. Mängelbehebung, Gewährleistung

8.1 Reklamationen sind uns unter genauer Bezeichnung von Art und Umfang des Mangels binnen 3 Werktagen nach Erhalt der Ware schriftlich anzuzeigen. Versteckte Mängel müssen binnen 3 Werktagen nach Entdecken schriftlich gerügt werden.

8.2 Erfolgt die Anzeige nicht fristgerecht oder ohne detaillierte Angaben nach Punkt 8.1, können Ansprüche auf Gewährleistung, Schadenersatz wegen des Mangels selbst sowie aus einem Irrtum über die Mangelfreiheit nicht mehr geltend gemacht werden.

8.3 Die Frist für die Geltendmachung von Schäden oder Sachmängeln – aus welchem Rechtsgrund immer – beträgt drei Monate ab Erhalt der Ware. Das Vorliegen von Schäden oder Mängeln ist in allen Fällen vom Kunden zu beweisen. Die Vermutungsregelung des § 924 ABGB wird ausgeschlossen.

8.4 Soweit kein schwerer unbehebbarer Mangel vorliegt, ist die Mängelbehebung nach unserem Ermessen durch Nachbesserung bzw. Austausch oder Minderung des Entgelts vorzunehmen.

8.5 Werden Waren zurückgesandt, muss die Transportverpackung vollkommen frei von Beschädigungen, Verschmutzungen und die Ware in den Originalkartons und Behältern verpackt sein.

9. Schadenersatz

9.1 Soweit kein Personenschaden vorliegt, ist unsere Haftung auf grobes Verschulden und die Auftragssumme beschränkt. Für Mangelfolgeschäden, insbesondere auch nach dem PHG, entgangenen Gewinn und reine Vermögensschäden wird jegliche Haftung unsererseits ausgeschlossen. Der Beweis eines Verschuldens obliegt in allen Fällen dem Kunden.

9.2 Sind Schäden durch eine Versicherung gedeckt, verpflichtet sich der Kunde entsprechend § 1304 ABGB zuerst die Versicherung in Anspruch zu nehmen und die Ersatzleistung offenzulegen.

10. Urheberrecht

10.1 Insoweit wir Inhaber von Urheber- oder Nutzungsrechten an den gelieferten Erzeugnissen oder an Teilen derselben sind, erwirbt der Kunde nur das nichtausschließliche Recht die gelieferten Erzeugnisse dem Vertragszweck entsprechend zu nutzen und in Verkehr zu bringen; im übrigen bleiben uns sämtliche Rechte ausdrücklich vorbehalten.

10.2 Bei Produkten, Vorlagen, Mustern udgl., die dem Urheber- oder Markenschutz unterliegen ist der Kunde verpflichtet, uns die Nutzungsrechte (Verwertungsrechte) zu verschaffen bzw zu überbinden. Wir sind nicht verpflichtet zu prüfen, ob dem Kunden das Recht zusteht, Vorlagen welcher Art auch immer zu vervielfältigen, dem Auftrag entsprechend zu bearbeiten, zu verändern oder in sonstiger Weise zu verwenden. Der Kunde sichert ausdrücklich zu, dass er über diese Rechte verfügt und hat uns gegenüber Ansprüchen Dritter vollkommen schad- und klaglos zu halten.

11. Verschiedenes

11.1 Wir sind für Werbezwecke zur unentgeltlichen Anbringung unseres Firmennamens bzw. -logos auf allen zur Ausführung gelangenden Produkten auch ohne ausdrückliche Zustimmung des Kunden berechtigt.

11.2 Die von uns zur Herstellung der Waren eingesetzten Arbeitsbehelfe (Muster, Skizzen, Datenträger udgl.) bleiben unser Eigentum und werden nicht ausgefolgt, auch wenn der Kunde hierfür Wertersatz geleistet hat oder diese in Rechnung gestellt wurden.

11.3 Das Eigentum an allen gelieferten Gegenständen bleibt uns bis zur vollständigen Bezahlung vorbehalten. In der Geltendmachung des Eigentumsvorbehalts liegt nur dann ein Rücktritt vom Vertrag vor, wenn dieser ausdrücklich erklärt wird.

11.4 Der Kunde ist nicht berechtigt, eigene Forderungen gegen Zahlungsansprüche unsererseits aufzurechnen, es sei denn, dass die Forderung gerichtlich festgestellt oder von uns ausdrücklich anerkannt wurde.

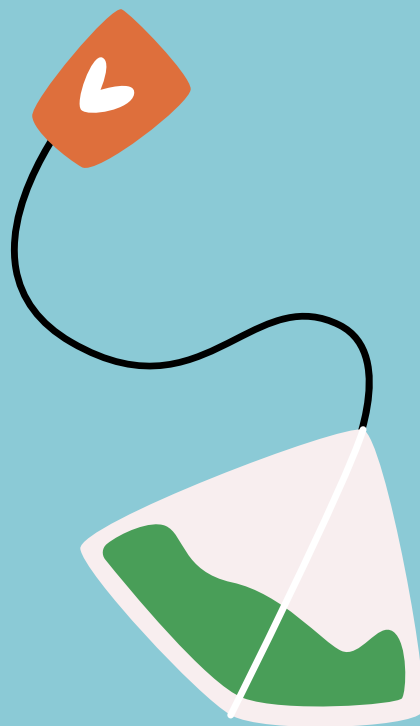
11.5 Umfasst der Auftrag die Durchführung regelmäßig wiederkehrender Leistungen, kann der Auftrag mangels abweichender schriftlicher Vereinbarung nur durch schriftliche Kündigung mit dreimonatiger Kündigungsfrist zum Schluss eines Kalendervierteljahres gelöst werden. Sämtliche Waren, die zwischen Kündigung und Endtermin noch produziert oder bei uns auf Lager gehalten werden, sind zu bezahlen und zu übernehmen, widrigenfalls Entsorgungskosten zusätzlich verrechnet werden.

11.6 Sämtliche Mitteilungen und Vereinbarungen bedürfen zu ihrer Wirksamkeit der Schriftform, wobei die Verständigung per E-Mail genügt. Dies gilt auch für die Vereinbarung vom Schriftformerfordernis abzugehen.

11.7 Sollten einzelne Bestimmungen dieser Bedingungen rechtsunwirksam sein, bleiben die restlichen Bestimmungen gültig, Vertragslücken werden sinngemäß ergänzt.

11.8 Es gilt ausschließlich österreichisches Recht unter Ausschluss der Verweisungsnormen und des UN-Kaufrechts. Gerichtsstand ist 2100 Korneuburg. Unbeschadet dessen sind wir auch berechtigt, dem Kunden an seinem allgemeinen Gerichtsstand in Anspruch zu nehmen.





Halek GmbH

Gewerbestraße 4

2201 Hagenbrunn Industriegebiet

Telefon: +43 2246 3125

Fax: +43 2246 3493

Email: office@halek.at

www.halek.at

halek